

КЛИНИЧЕСКОЕ РУКОВОДСТВО

Все клинические случаи взяты из практики
Dr. Nassib Farès, Бейрут, Ливан



ДЖИ СИ ГРАДИЯ ДИРЕКТ **GC GRADIA DIRECT**

Светоотверждаемый реставрационный композит

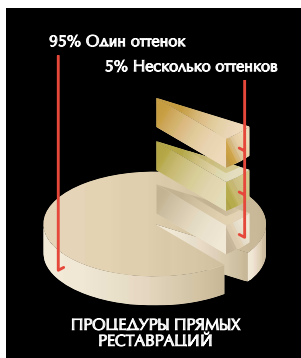


Простота в одном оттенке и эстетическая «невидимость»

GC
FIRST IS QUALITY

ПОЧЕМУ?

Потребность в хорошей эстетике, которую легко удовлетворить



Достижения в области эстетической стоматологии, а также широкая известность того, каких результатов можно достичь в наши дни, заставляют все большее количество пациентов ожидать, что реставрация будет идеально соответствовать окружающим ее зубам.

Тем не менее, выбор прямой реставрации может поставить стоматолога перед дилеммой. Независимо от клинического случая традиционные материалы зачастую требуют нанесения нескольких слоев для получения нужного соответствия или «эффекта хамелеона» с окружающими зубами. Это делает процедуру более сложной, трудоемкой и гораздо более дорогостоящей и для врача, и для пациента. Неудивительно, что эстетика зачастую приносится в жертву ради простоты работы и невысокой стоимости. В самом деле, 95% прямых реставраций производятся с помощью единственного оттенка, несмотря на то, что пациент не всегда получает тот эффект, которого ожидал.



Великолепная эстетика, доступная с GC GRADIA DIRECT, способность материала сливаться с окружающими структурами зубов, непревзойденные рабочие качества, исключая прилипание материала, и простота оттеночной шкалы были описаны The Dental Advisor и Reality.

GC GRADIA DIRECT

С GRADIA DIRECT от GC вы можете забыть о компромиссах! Новый современный композит для прямых реставраций, этот материал удовлетворяет нужды и врачей, и пациентов, обеспечивая великолепную, естественно выглядящую эстетику, для которой в большинстве случаев достаточно одного оттенка. Если же требуется эстетика более высокого класса или того требует класс реставрации, можно легко добавить специальный оттенок на выбор. Это означает также, что у стоматолога есть больше возможностей осуществлять современные подходы в соответствии с принципами минимальной инвазивной стоматологии и эффективно выполнять эстетические требования пациента.

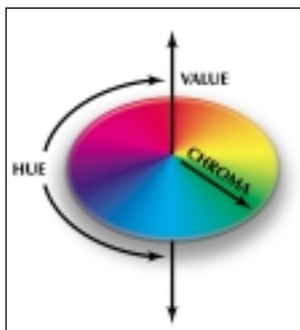


До реставрации



После реставрации

Оптические свойства «имитируют» внешний вид естественного зуба



Цвет - это то оптическое свойство, которое больше всего влияет на внешний вид зуба. На самом деле это трехмерное пространство, состоящее из:

- тона (hue) - собственно цвета
- chroma - насыщенности цвета
- яркости (value) - осветления или затемнения цвета

В стоматологии природа структуры зуба вовлекает также другие оптические свойства, такие как прозрачность, опалесценция и флуоресценция.



Идеальная прозрачность и опалесценция

То, как воспринимаются эти оптические свойства, а следовательно, и внешний вид зуба, определяется тем, каким образом поверхность зуба отражает свет обратно на глаз наблюдателя. Существуют два типа отражения:

- Зеркальное отражение, когда глаз воспринимает все длины световых волн.
- Диффузное отражение возникает, когда свет в толще зуба отражается от сложной последовательности поверхностей, этот тип отражения влияет на то, как в действительности воспринимаются тон, насыщенность и яркость зуба, а также его прозрачность и опалесценция.

КЛИНИЧЕСКОЕ РУКОВОДСТВО

Структура частиц имитирует отражающую способность естественных зубов

При изучении оптических свойств зуба стало ясно, что чем точнее реставрационный материал может симитировать внутреннюю структуру естественного зуба, тем натуральнее реставрация будет выглядеть в полости рта.

Чтобы достичь подобного эффекта, материал GC GRADIA DIRECT состоит из микронаполненной матрицы композита, заполненной в основном кварцем и пре-полимеризованными наполнителями. Количество каждой составляющей и диапазон размеров частиц были тщательно подобраны таким образом, что при взаимодействии они создают множество различных поверхностей с различными отражающими свойствами. Результатом является многогранная внутренняя структура, схожая со структурой естественного зуба, создающая внутреннюю отражающую способность, в точности имитирующая свойства естественного зуба.

Естественная отражающая способность дает естественную эстетику



Действительно, «эффект хамелеона» с окружающими естественными зубами так высок, что реставрация эстетически «невидима» зачастую даже при нанесении только одного оттенка, и показывает великолепные эстетические качества при использовании дополнительных оттенков.

GC GRADIA DIRECT

Структура работает с уникальной Шкалой Оттенков

Anterior 22 оттенка



XBW

BW

A1

A2

A3

A3,5

A4

B1

B2

B3

C3

CV

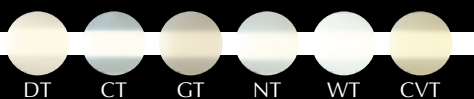
CVD



AO2

AO3

AO4



DT

CT

GT

NT

WT

CVT

XBW: Экстра Отбеленный
BW: Обесцвеченный Белый
CV: Пришеечный
CVD: Пришеечный Темный
DT: Темный Светопроницаемый
CT: Чистый Светопроницаемый
GT: Серый Светопроницаемый
NT: Натуральный Светопроницаемый
WT: Белый Светопроницаемый
CVT: Пришеечный Светопроницаемый

Posterior 6 оттенков

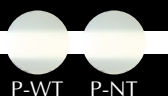


P-A1

P-A2

P-A3

P-A3,5



P-WT

P-NT

Стандартные и Внутренние Специальные оттенки основаны на Оттеночной Шкале Vita®.

Разработан уникальный спектр оттенков, где каждый идеально сбалансирован с точки зрения тона, насыщенности, яркости и прозрачности, чтобы создать оттенки, обеспечивающие действие уникальной многогранной внутренней структуры материала и отвечающие требованиям техники и упрощенного, и послойного нанесения.

Стандартные Оттенки

Для использования упрощенной и многослойной методики при изготовлении реставраций в области фронтальной и дистальной групп зубов.

Специальные Оттенки

Для работы по многослойной методике; два типа оттенков:

- Внутренние Специальные оттенки

Предназначены только для реставраций фронтальной группы. Накладываются под Стандартные Оттенки, а потому обладают повышенной opakовостью, чтобы блокировать излишнее просвечивание темного фона полости рта.

- Внешние Специальные оттенки
Предназначены для реставраций и фронтальной, и дистальной групп. Накладываются поверх Стандартных Оттенков, имитируют прозрачность и насыщенность эмали, придавая реставрациям максимально «естественный» вид.

GC GRADIA DIRECT Anterior

Эта версия предназначена для:

- Полостей Класса III, IV и V
- Клиновидных дефектов и полостей в прикорневой области
- Виниров и устранения диастем

GC GRADIA DIRECT Posterior

Эта версия предназначена для:

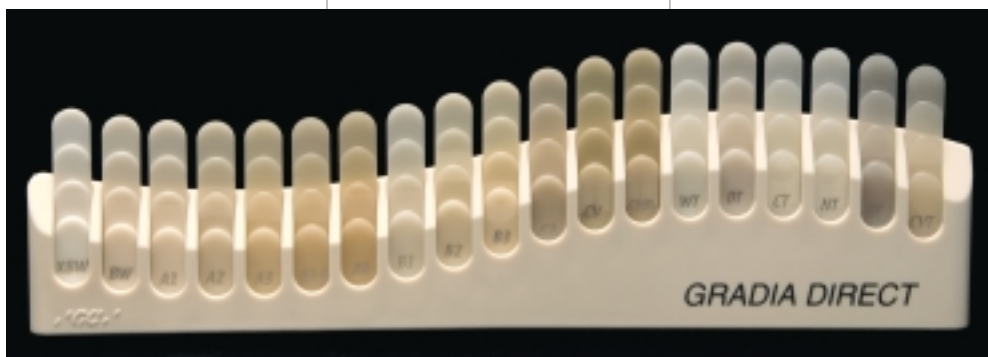
- Полостей Класса I и II
- Если требуется рентгеноконтрастность

Оттеночная Шкала

Стандартные Оттенки и Внутренние Специальные оттенки основаны на Оттеночной Шкале VITAPAN Classical®, но некоторые из Внешних Специальных оттенков уникальны, а потому, чтобы облегчить подбор оттенка, существует простая и удобная в применении Оттеночная Шкала GC GRADIA DIRECT.

Каждый оттенок на ней представлен в виде продолговатого образца с нарастающей толщиной, чтобы стоматологу было проще определить степень влияния толщины слоя материала на его оттенок.

Дальнейшие подробности об имеющихся оттенках, а также о том, когда и как их использовать, описаны в следующем разделе.



Все качества, необходимые прочной реставрации

Помимо выдающихся эстетических качеств, GC GRADIA DIRECT обладает всеми остальными качествами, которые Вы вправе ожидать от реставрационного материала:

Хорошая полируемость

GC GRADIA DIRECT полируется легко и быстро, обеспечивая идеальную эстетику и гладкую блестящую поверхность реставрации.

Прочность и пластичность

GC GRADIA DIRECT имеет высокую прочность на сжатие и низкий модуль эластичности, что предотвращает сколы и растрескивание материала при повышенной окклюзионной нагрузке.

Высокая износоустойчивость

GC GRADIA DIRECT обладает повышенной износоустойчивостью, что особенно важно для реставраций в области жевательной группы зубов, прекрасно противостоит окклюзионным нагрузкам и в то же время характеризуется оптимизированной жесткостью по отношению к интактным зубам-антагонистам.

Световое отверждение

GC GRADIA DIRECT отверждается кварцевыми галогеновыми, плазменными и светодиодными полимеризационными лампами. Изменение цвета материала после отверждения минимально.

Рентгеноконтрастность

GC GRADIA DIRECT версии Posterior рентгеноконтрастна.



КОГДА И КАК?

Один оттенок для большинства случаев

Примерно 95% реставраций выполняются с помощью однослойного нанесения материала выбранного оттенка. Однослойное нанесение GC GRADIA DIRECT подходит для реставраций полостей Класса I, II, III и V.



Класс I



Класс II



Класс III



Класс V

ТЕХНИКА

1 Выбор оттенка

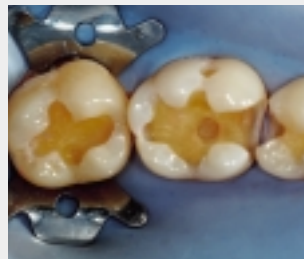
Очистив зуб, используя пемзу и воду, перед его изоляцией подберите нужный оттенок, пользуясь Оттеночной Шкалой GC GRADIA DIRECT. При использовании однослойной техники нанесения выберите **ОДИН** из имеющихся Стандартных Оттенков. Эти оттенки основаны на Оттеночной Шкале Vitapan Classical® и обладают идеальным балансом между тоном, насыщенностью, яркостью и прозрачностью.

- для полостей фронтальной группы
Для этого типа полостей подходят Стандартные Оттенки, сгруппированные в оттенки А (красновато-коричневые), оттенки В (красновато-желтые) и оттенки С (Серые). Кроме того, есть также два оттенка для отбеленных зубов - ХВW и ВW Белый (ВW) и два пришеечных оттенка - Пришеечный (CV) и Пришеечный Темный (CVD).

- для полостей жевательной группы
Для этого типа полостей подходят только Стандартные Оттенки группы А.

2 Подготовка полости

Полость подготавливается с использованием традиционных методов.



Подготовка полости

3 Бондинг

Для бондинга GC GRADIA DIRECT к эмали и/или дентину используйте такие светотверждаемые системы, как GC G-BOND, GC UniFil Bond или GC Fuji BOND LC. В случае работы с глубокими полостями нанесите на дно полости текучий композит, например GC GRADIA DIRECT Flo. В качестве прокладочного материала могут использоваться GC Fuji LINING LC PASTE PAK или GC Fuji LINING LC. При работе по сэндвич-методике удачным выбором материала для базы GC Fuji IX GP (Fast) или GC Fuji II LC.

ОДИН ОТТЕНОК



GC G-BOND



GC Fuji BOND LC



GC Fuji IX GP (Fast)

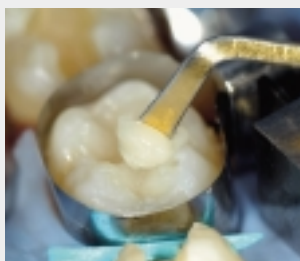
4 Нанесение

Выбранный Вами Стандартный Оттенок может быть внесен в полость следующими способами:

- Унидоза для одного применения - непосредственно в полость.



- Из шприца на блок для замешивания, а затем в полость с помощью подходящего инструмента.



5 Придание формы

Перед светоотверждением придайте реставрации необходимую форму, действуя стандартными методами.



6 Светоотверждение

После придания формы проведите светоотверждение (подробности читайте на стр. 20).



КОГДА И КАК?

7 Окончательная обработка и полировка

Проведите финишную обработку и полировку стандартными методами.



Окончательная обработка алмазным бором



Полировка диском



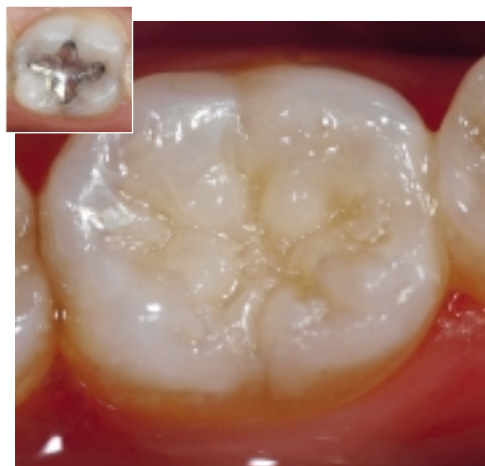
Результат до снятия раббер-дама



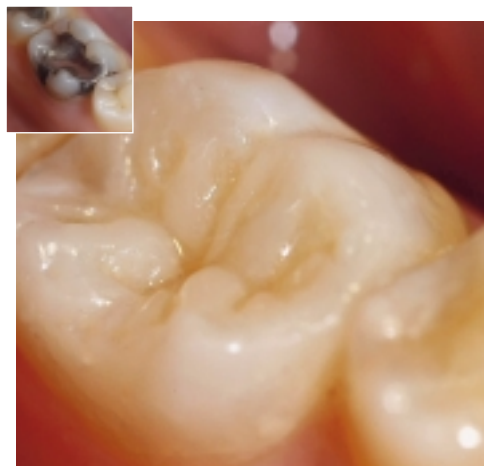
Окончательный результат

ОДИН ОТТЕНОК

Примеры работ



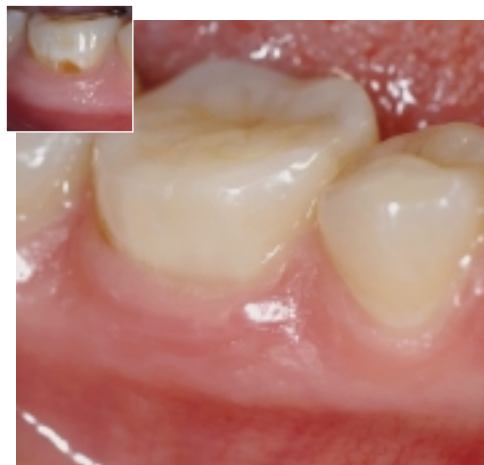
КЛАСС I



КЛАСС II



КЛАСС III



КЛАСС V

КОГДА И КАК?

Нанесение нескольких оттенков для большей эстетичности или при работе с обширными полостями

Для достижения максимальных эстетических результатов при работе с полостями любого класса от I до V или при работе с обширными полостями, как при реставрациях по IV классу, используйте Специальные Оттенки в сочетании со Стандартными Оттенками.



Класс IV



Класс I



Класс II



Класс III



Класс V

НЕСКОЛЬКО ОТТЕНКОВ

Выбор оттенков

Очистив зуб, используя пемзу и воду, перед его изоляцией подберите нужный оттенок, пользуясь Оттеночной Шкалой GC GRADIA DIRECT. При использовании многослойной техники нанесения выбор производится из нижеперечисленных оттенков в зависимости от того, производится реставрация во фронтальной или в жевательной группе зубов.

Стандартные Оттенки

Для полостей во фронтальной и жевательной группах зубов выбирайте Стандартный Оттенок таким же образом, как и при однослойной технике нанесения.

Внутренние Специальные Оттенки

Для полостей фронтальной группы зубов подбирайте Внутренние Специальные оттенки для нанесения под Стандартные Оттенки.



Стандартный Оттенок

Внутренние Специальные оттенки обладают большей opakовостью (меньшей прозрачностью), чем стандартные оттенки, и используются для:

- блокирования нежелательного «просвечивания» темного фона полости рта или маскировки обесцвеченного дентина.
- замещения объема дентина в случае значительного разрушения структуры зуба, как например в обширных полостях при реставрациях Класса III и IV.

Используются оттенки AO2, AO3 и AO4, каждый из которых имеет одинаковый тон, но возрастающую насыщенность цвета. Прозрачность остается на одинаковом уровне.



Внутренний Специальный Оттенок

Внешние Специальные Оттенки

Поверхность эмали придает зубу живой и здоровый вид, а также является основным показателем, влияющим на воспринимаемую яркость зуба. По сравнению с тоном и насыщенностью роль яркости часто недооценивают, но на самом деле подбор в первую очередь верной яркости обеспечивает 60% окончательного «цвета», затем следует подбор верной насыщенности, дающий уже 90% «цвета», а последние 10% обеспечиваются правильным подбором тона. Наиболее эффективно яркость определяется по режущей и апроксимальной поверхностям зуба.



Влияние неправильного подбора яркости на конечный результат

КОГДА И КАК?

Используйте Внешние Специальные Оттенки, наносимые поверх Стандартных Оттенков, для реставраций во фронтальной и жевательной группах зубов.

Внешние Специальные Оттенки различаются по прозрачности и яркости (уровень черного/белого), позволяя Вам воспроизвести влияние Эмали на общее эстетическое впечатление.

Эти оттенки используются для:

- сделать внешний вид окончательной реставрации более «естественным».
- имитировать изменения, которым эмаль подвергается с течением времени, чтобы реставрации соответствовали различным возрастным группам.

С увеличением возраста эмаль меняется от толстого слоя у ребенка до тонкого у пожилого человека. Эта перемена сопровождается понижением яркости с высокой (более белой) до низкой (более темной). Для имитации этих изменений эмали существуют следующие Внешние Специальные Оттенки:



**Белый
Светопроницаемый (WT)
ДЛЯ ПОДРОСТКОВ**

**Темный
Светопроницаемый (DT)
ДЛЯ ВЗРОСЛЫХ**

**Серый
Светопроницаемый (GT)
ДЛЯ ПОЖИЛЫХ**

Одновременно с уменьшением толщины эмалевого слоя увеличивается его прозрачность. Для имитации этих изменений, например на режущих кромках зубов у взрослых и пожилых пациентов, существуют следующие Внешние Специальные Оттенки:



**Натуральный
Светопроницаемый (NT)
Чистый
Светопроницаемый (CT)**

Особое внимание следует также уделять эстетичности реставрации в пришеечной области. Для имитации этих изменений и особенно для увеличения «естественности» реставраций Класса V, используйте Внешний Специальный Оттенок:

**Пришеечный
Светопроницаемый (CVT)**

НЕСКОЛЬКО ОТТЕНКОВ

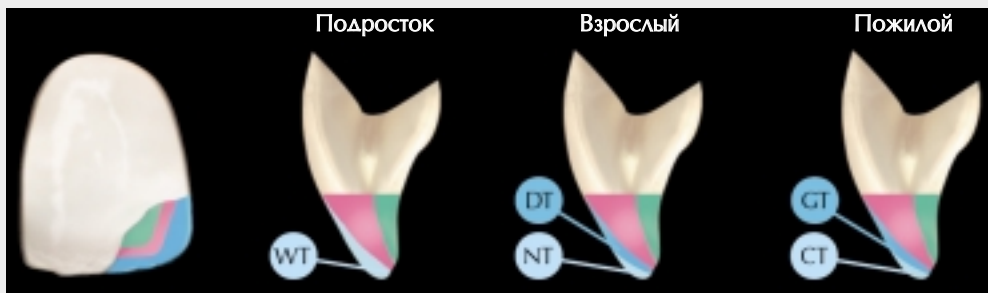
Таблица комбинации оттенков

С помощью приведенной ниже таблицы вы сможете легко подобрать необходимые оттенки различных слоев для реставраций обширных полостей фронтальной группы зубов:

ОТТЕНОК	A1	A2	A3	A3.5	A4	B1	B2	B3	C3
Внутренний Специальный	BW	AO2	AO3	AO3	AO4	BW	AO2	AO3	AO4
Стандартный	A1	A2	A3	A3.5	A4	B1	B2	B3	C3
Внешний Специальный	WT	DT	DT	DT	DT	WT	WT	DT	DT

Техника многослойного нанесения: руководство по моделированию

Класс IV



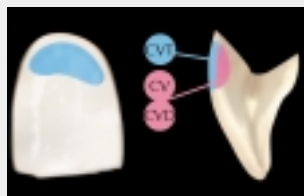
Класс I и II



Класс III



Класс V



КОГДА И КАК?

Примеры работ

Класс IV



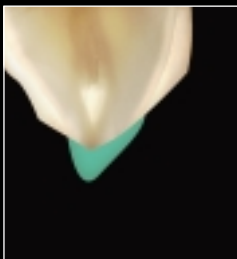
Предоперационное состояние



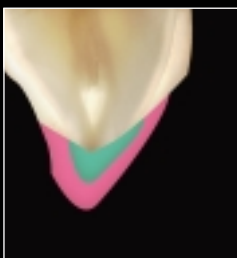
Длинные скосы при препарировании создаются для наилучшей адаптации оттенков



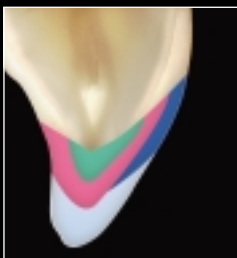
Внутренний Специальный Оттенок AO2



Стандартный Оттенок A1

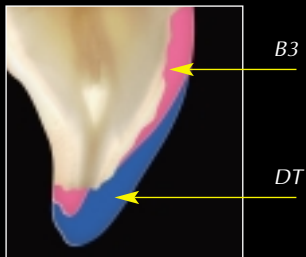


Внешние Специальные Оттенки DT и NT

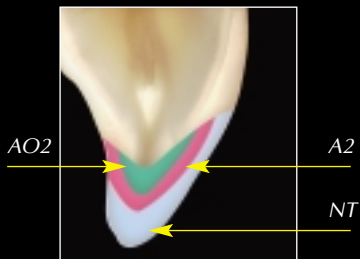


НЕСКОЛЬКО ОТТЕНКОВ

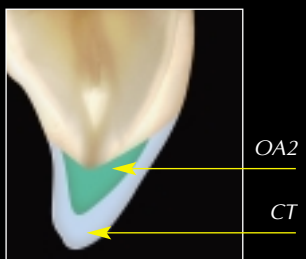
Прямой Винир



Класс IV



Класс IV



КОГДА И КАК?

Общие инструкции

Светоотверждение

После придания контура фотополимеризуйте реставрацию, руководствуясь нижеприведенными таблицами. При использовании многослойной техники материал следует наносить и фотополимеризовать послойно. Для уточнения максимально допустимой толщины слоя обратитесь к таблицам:

Время облучения и эффективная глубина отверждения

GC GRADIA DIRECT ANTERIOR:

Время облучения	Плазменная дуга (2000мВт/см ²)	3 сек	6 сек
	GC G-Light (1200мВт/см ²)	10 сек	20 сек
Оттенок	Галогеновая лампа/LED (700мВт/см ²)	20 сек	40 сек
CT, NT, WT, GT, CVT		3.0 мм	3.5 мм
A1, A2, B1, B2, XBW, BW, DT		2.5 мм	3.0 мм
A3, B3		2.0 мм	3.0 мм
A3.5, A4, C3, AO2, AO3, AO4, CV, CVD		1.5 мм	2.5 мм

GC GRADIA DIRECT POSTERIOR:

Время облучения	Плазменная дуга (2000мВт/см ²)	3 сек	6 сек
	GC G-Light (1200мВт/см ²)	10 сек	20 сек
Оттенок	Галогеновая лампа/LED (700мВт/см ²)	20 сек	40 сек
P-A1, P-A2, P-WT, P-NT		2.5 мм	3.0 мм
P-A3, P-A3.5		2.0 мм	3.0 мм

ЧТО?

Упаковка

GC GRADIA DIRECT

GC GRADIA DIRECT вместе с GC G-BOND для бондинга и GC GRADIA DIRECT Flo в качестве прокладочного материала представляют собой цельную систему для создания прямых реставраций.

ОТТЕНКИ

22 Оттенка Anterior

Стандартные:

XBW, BW, A1, A2, A3, A3.5, A4, B1, B2, B3, C3, CV, CVD

Внутренние Специальные:

AO2, AO3, AO4

Внешние Специальные:

DT, CT, GT, NT, WT, CVT

6 Оттенков Posterior

Стандартные:

P-A1, P-A2, P-A3, P-A3.5

Внешние Специальные:

P-WT, P-NT



УПАКОВКИ УНИДОЗ

Ознакомительный набор:

5 Унидоз каждого из следующих оттенков: A2, A3, A3.5, AO3, CV, CT, P-A2 и Оттеночная Шкала.

Отдельные Унидозы:

20 Унидоз: A1, A2, A3, A3.5, AO3, CV, DT, NT, P-A1, P-A2, P-A3, P-A3.5, P-WT, P-NT
10 Унидоз: A4, B2, B3, C3, AO2, AO4, CVD, BW, CT, WT, GT, CVT

Объем одной Унидозы:

0.16 мл

Вес одной Унидозы: 0.24 г для версии Anterior и 0.28 г для версии Posterior.

УПАКОВКИ ШПРИЦОВ

Ознакомительный набор:

7 шприцов следующих оттенков: A2, A3, A3.5, AO3, CV, CT, P-A2 и Оттеночная Шкала.

Отдельные Унидозы:

1 шприц любого из имеющихся оттенков.

Аксессуары

Пистолет для Унидоз
Оттеночная Шкала
Объем материала в шприце: 2.7 мл
Вес одного шприца: 4 г для версии Anterior и 4.7 г для версии Posterior.

Сопутствующие продукты компании GC



GC G-BOND

GC G-BOND - это новейшая однокомпонентная бондинговая система 7-го поколения, наносимая одним слоем и предназначенная для работы со светоотверждаемыми композитами. Для соединения композита с эмалью и дентином используется и микромеханическая, и химическая адгезия. Два функциональных мономера, 4-MET и Эфир Фосфорной Кислоты, соединяются с наночастицами и формируют уникальный и стабильный ионообменный слой с дентином, Зону Ионообмена (NIZ). Светоотверждаемый и самопротравливающийся, GC G-BOND удобен и прост в применении, три шага процедуры его нанесения занимают всего 30 секунд; нанесите GC G-BOND на подготовленную эмаль и дентин и оставьте на 10 секунд; тщательно подсушите МАКСИМАЛЬНО сильной струей воздуха в течение 5 секунд с использованием вакуумного отсоса; наконец, фотополимеризуйте в течение 10 секунд.

УПАКОВКА

Стартовый Набор, Бутылочка

5 мл бутылочка, 50 микроаппликаторов, 1 держатель для аппликаторов, 1 блок для замешивания

Стартовый Набор, Унидозы

50 x 0.1 мл Унидоз, 50 зеленых аппликаторов



GC GRADIA DIRECT Flo

GC GRADIA DIRECT Flo - это микронаполненный гибридный композит, рентгеноконтрастный и светоотверждаемый, использующийся в качестве прокладочного материала при работе с GC GRADIA DIRECT. Благодаря своей уникальной формуле он прост в применении, обладает текучестью, но при этом не разливается и не липнет к инструментам, а также прекрасно адаптируется к стенкам полости.

УПАКОВКА

Отдельно:

2 x 1.5 г / 0.75 мл шприца, 4 металлических насадки для шприцов, 2 защитных колпачка
Оттенок: А3

Аксессуары:

GC GRADIA DIRECT Flo Металлические насадки для шприцов, 10 шт
GC GRADIA DIRECT Flo Пластмассовые насадки для шприцов, 20 шт

Оттеночная Шкала VITAPAN Classica® и Vita® являются зарегистрированной торговой маркой Vita Zahnfabrik, Bad Säckingen, Германия.

ЧТО?

Сопутствующие продукты компании GC

GC Fuji IX GP (FAST)

GC Fuji IX GP (нормальное время отверждения) и GC Fuji IX GP FAST (быстрое отверждение - всего 3 мин), - это классический самоотверждающийся стеклоиономер, идеальный для реставраций в области жевательной группы зубов по Классам I, II и V, а также для восстановления культи зуба и замещения объема дентина при «сэндвич - технике», особенно в комбинации с GC GRADIA DIRECT.

Имеющиеся оттенки: A1**, A2, A3, A3.5, B2, B3, C4 (**только GC Fuji IX GP FAST)

УПАКОВКА:

Капсулы: 50 капсул (минимальный объем смеси в капсуле: 0.14 мл)

Порошок-Жидкость:

(только GC Fuji IX GP)
Упаковка 1-1: 15 г порошка, 6.4 мл жидкости, аксессуары

Отдельно: 15 г порошка, 6.4 мл жидкости

GC Fuji LINING LC

GC Fuji LINING LC - это светоотверждаемый стеклоиономер для быстрого изготовления прокладок под композиты, амальгаму и керамические вкладки. Он быстро застывает (фотоактивация в течение 30 секунд), обладает низкой растворимостью в воде, нечувствителен к влажности, обеспечивает отличную адгезию к структурам зуба и надежное краевое прилегание. В дополнение к этому GC Fuji LINING LC рентгеноконтрастен, что облегчает послеоперационную диагностику.

УПАКОВКА:

Порошок-Жидкость:

Упаковка 1-1: 10 г порошка, 6.8 мл жидкости, аксессуары

Отдельно: 10 г порошка, 6.8 мл жидкости

GC Fuji LINING LC Paste Pak

Это первый светоотверждаемый, модифицированный композитом стеклоиономерный прокладочный материал, существующий в форме паста-паста. Сдвоенный картридж Paste Pak позволяет просто, быстро и точно дозировать материал. Всего за 10 секунд материал замешивается до идеальной для прокладочного материала консистенции, не образуя при этом пузырьков; пленка достаточно тонкая, чтобы идеально адаптироваться к стенкам полости без усадки; наконец, материал обладает отличной адгезией к тканям зуба без кондиционирования, а также надежным сцеплением с композитами.

УПАКОВКА:

Отдельно:

7 г / 4.7 мл Пэйст Пак Картридж с блоком для замешивания

Аксессуары:

Пэйст Пак Диспенсер

GC Fuji II LC Improved

Светоотверждаемый стеклоиономерный цемент, обеспечивающий надежные, эффективные и долговременные результаты. Идеален для реставраций Класса III и V в жевательной и фронтальной группах зубов, а также в качестве базы.

Имеющиеся оттенки: A1, A2, A3, A3.5, A4, B2, B3, B4, C2, C4, D2

УПАКОВКА:

Капсулы: 50 капсул в ассортименте или одного цвета (минимальный объем смеси в капсуле: 0.10 мл)

Порошок-Жидкость:

Упаковка 3-2: 3 x 15 г порошка (A2, A3, B3), 2 x 6.8 мл жидкости

Отдельно: 15 г порошка, 6.8 мл жидкости

GC EUROPE N.V.
Head Office
Interleuvenlaan 13
B - 3001 Leuven
Tel. +32.16.39.80.50
Fax. +32.16.40.02.14
E-mail info@gceurope.com
www.gceurope.com

GC EUROPE N.V.
GC EEO - Russia
129626 г. Москва
3-я Мытишинская ул., д. 16
Тел. +7.095.746.52.26
Факс. +7.095.918.41.59
E-mail russia@eoo.gceurope.com
www.eoo.gceurope.com

Официальный импортер
и дистрибьютор продукции
компании ДЖИ СИ в России:
КРАФТВЭЙ Корпорэйшн ПЛС
129626 г. Москва
3-я Мытишинская ул., д. 16
Тел. /095/ 232-69-33, 287-67-67
Факс. /095/ 737-78-88
E-mail DENTAL@kraftway.ru


FIRST IS QUALITY